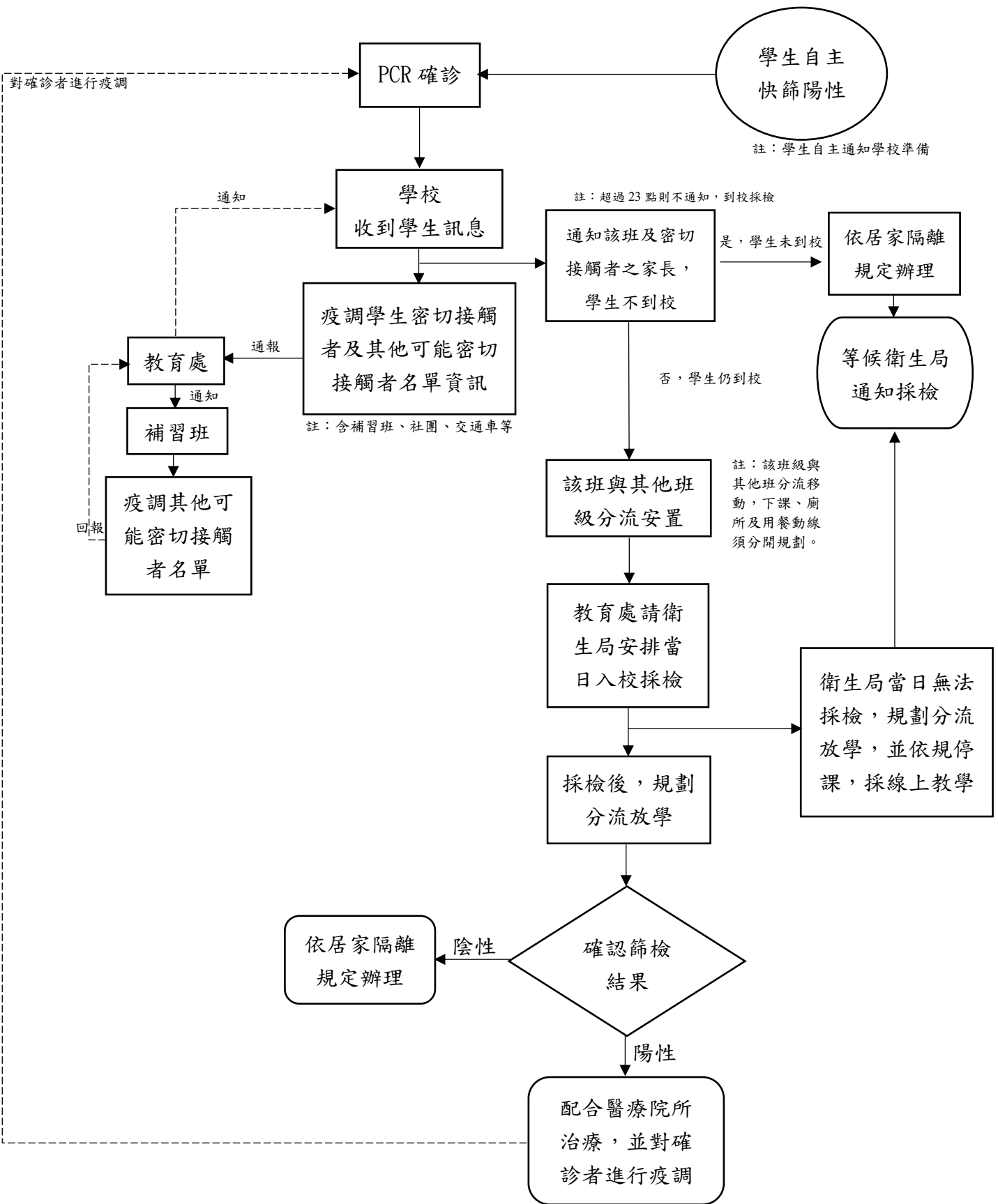


基隆市學校學生確診應變流程



備註：

1. 接獲確診通知後，通知該班家長，學校已分流安置每位同學，等候衛生局入校採檢。家長亦可直接帶回居隔，請家長安心。
2. 請將密切接觸者名單填寫完整，留下家長聯絡電話，並註明是否家長已自行帶回家。